

AJL vet

KOLLAJEN MEMBRAN

TANIM VE ENDİKASYONLAR



Tip I kollajenden üretilmiş ve hayvanlarda kornea onarımında endike edilmiş oftalmik medikal cihazdır; korneal perforasyonlar, ülserler ve stromal defektler gibi patolojilerde kullanımı önerilir.

Göz yüzey epitelinin büyümesini destekler ve epitelyal hücrelerin yenilenmesi için göçünü kolaylaştırır.

Sadece veteriner hekimlik kullanımına yöneliktir.

Temin şekli: kuru, tek kullanımlık ve steril.

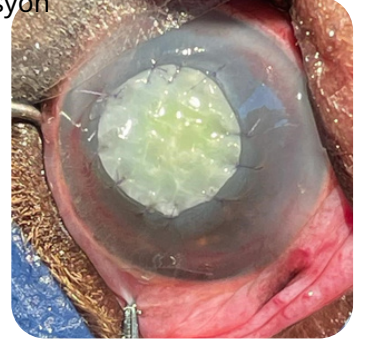
KULLANIM

Ürün kullanılmadan önce, steril salin solüsyonunda 15-20 dakika süreyle hidrasyon uygulanmalıdır.

Bu aşamadan önce gerektiğinde özel ölçüde kesilebilir ve farklı katmanlar üst üste konabilir.

İdeal olarak sağlıklı korneaya, yaradan 2-3 mm mesafede dikilir (bkz. resim) ve daha ciddi vakalarda veya kayıp riski taşıyan durumlarda üçüncü göz kapağı flebi (nictitating membrane flap) uygulanmalıdır.

Dikişler ameliyattan iki hafta sonra çıkarılabilir.



FARKLI MODELLER

Ref: MCV22100

2 cm (genişlik) x 2 cm (yükseklik) x 100 µm (derinlik)
Stromal defektler için önerilir

Ref: MCV22200 *en popüler*

2 cm (genişlik) x 2 cm (yükseklik) x 200 µm (derinlik)
Perforasyonlar ve ülserler için önerilir